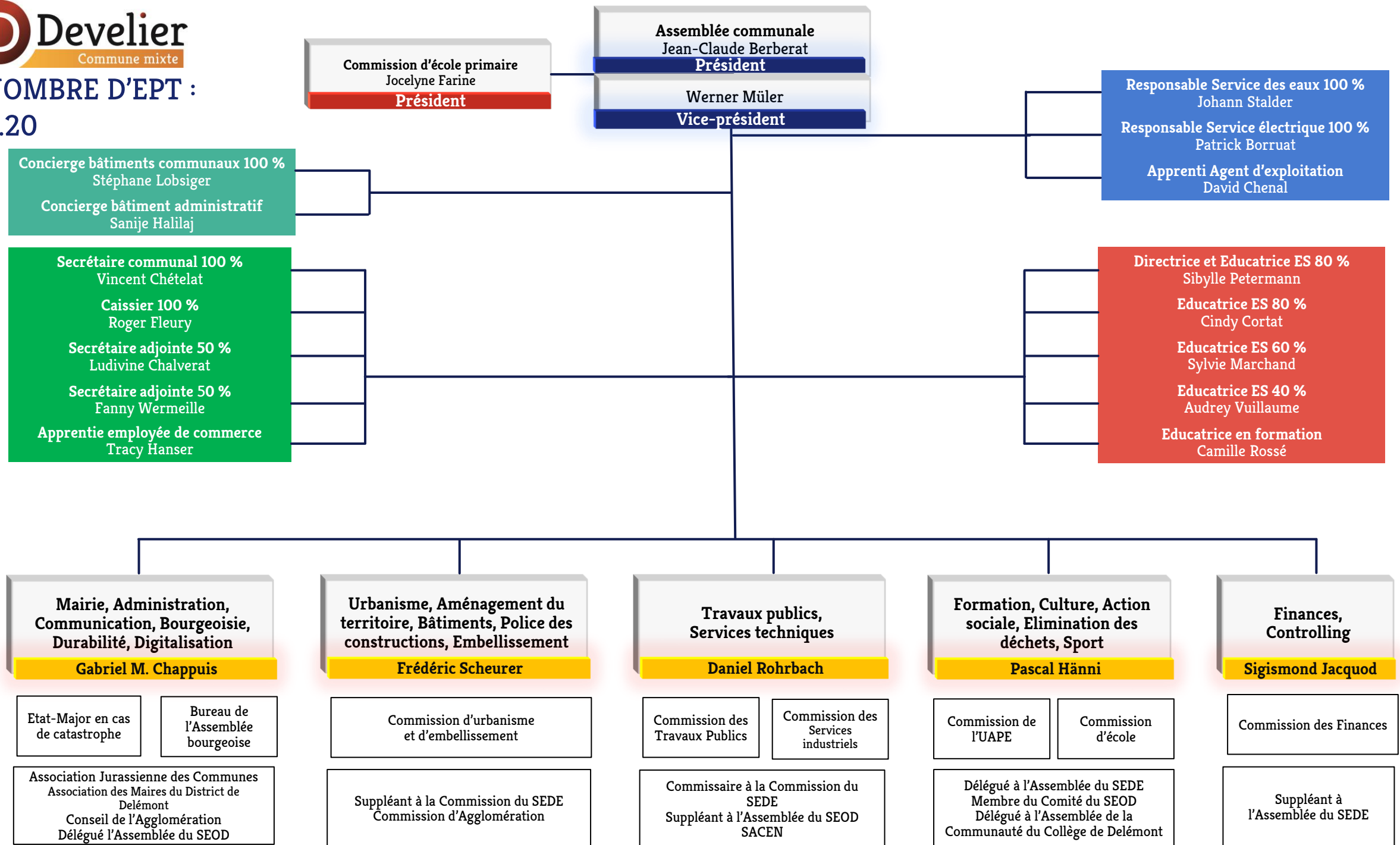




**NOMBRE D'EPT :**  
**9.20**



Concierge bâtiments communaux 100 %  
 Stéphane Lobsiger  
 Concierge bâtiment administratif  
 Sanije Halilaj

Secrétaire communal 100 %  
 Vincent Chételat  
 Caissier 100 %  
 Roger Fleury  
 Secrétaire adjointe 50 %  
 Ludivine Chalverat  
 Secrétaire adjointe 50 %  
 Fanny Wermeille  
 Apprentie employée de commerce  
 Tracy Hanser

Responsable Service des eaux 100 %  
 Johann Stalder  
 Responsable Service électrique 100 %  
 Patrick Borruat  
 Apprenti Agent d'exploitation  
 David Chenal

Directrice et Educatrice ES 80 %  
 Sibylle Petermann  
 Educatrice ES 80 %  
 Cindy Cortat  
 Educatrice ES 60 %  
 Sylvie Marchand  
 Educatrice ES 40 %  
 Audrey Vuillaume  
 Educatrice en formation  
 Camille Rossé

**Mairie, Administration,  
 Communication, Bourgeoisie,  
 Durabilité, Digitalisation**  
**Gabriel M. Chappuis**

Etat-Major en cas  
 de catastrophe  
 Bureau de  
 l'Assemblée  
 bourgeoise  
 Association Jurassienne des Communes  
 Association des Maires du District de  
 Delémont  
 Conseil de l'Agglomération  
 Délégué l'Assemblée du SEOD

**Urbanisme, Aménagement du  
 territoire, Bâtiments, Police des  
 constructions, Embellissement**  
**Frédéric Scheurer**

Commission d'urbanisme  
 et d'embellissement  
 Suppléant à la Commission du SEDE  
 Commission d'Agglomération

**Travaux publics,  
 Services techniques**  
**Daniel Rohrbach**

Commission des  
 Travaux Publics  
 Commission des  
 Services  
 industriels  
 Commissaire à la Commission du  
 SEDE  
 Suppléant à l'Assemblée du SEOD  
 SACEN

**Formation, Culture, Action  
 sociale, Elimination des  
 déchets, Sport**  
**Pascal Hänni**

Commission de  
 l'UAPE  
 Commission  
 d'école  
 Délégué à l'Assemblée du SEDE  
 Membre du Comité du SEOD  
 Délégué à l'Assemblée de la  
 Communauté du Collège de Delémont

**Finances,  
 Controlling**  
**Sigismond Jacquod**

Commission des Finances  
 Suppléant à  
 l'Assemblée du SEDE